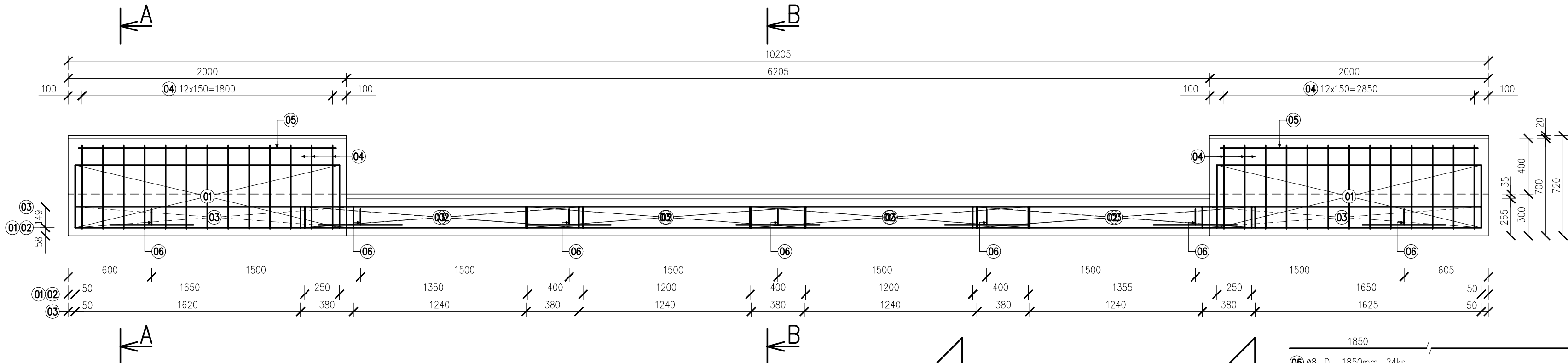


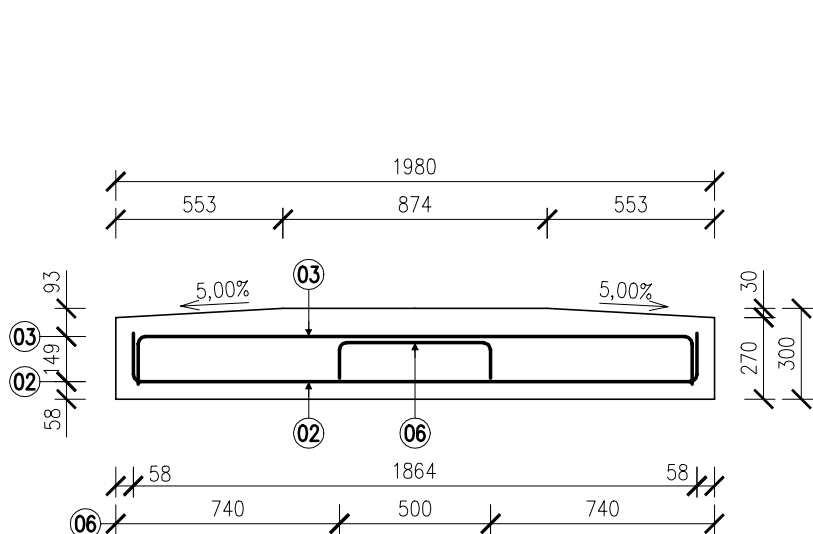
NOVÝ STAV – VÝKRES VÝZTUŽE ZÁKLADOVÉ DESKY

M 1:25

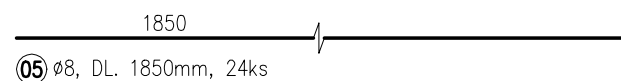
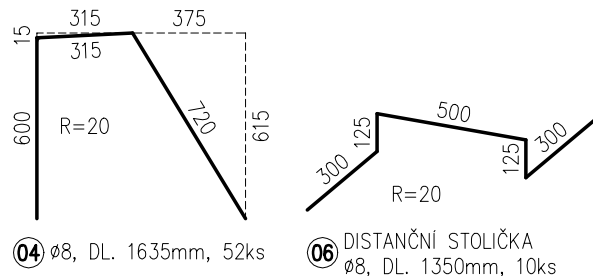
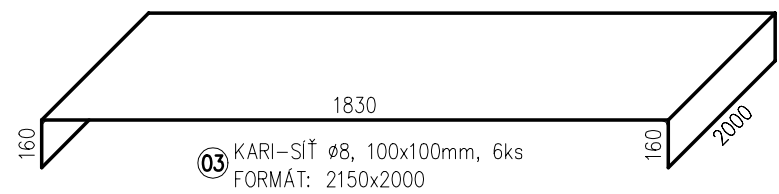
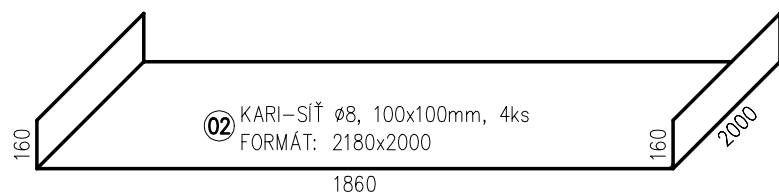
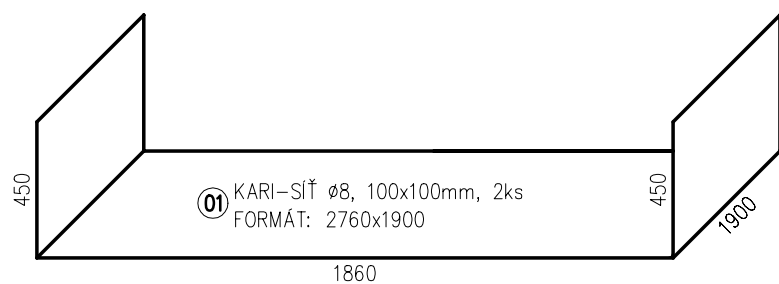
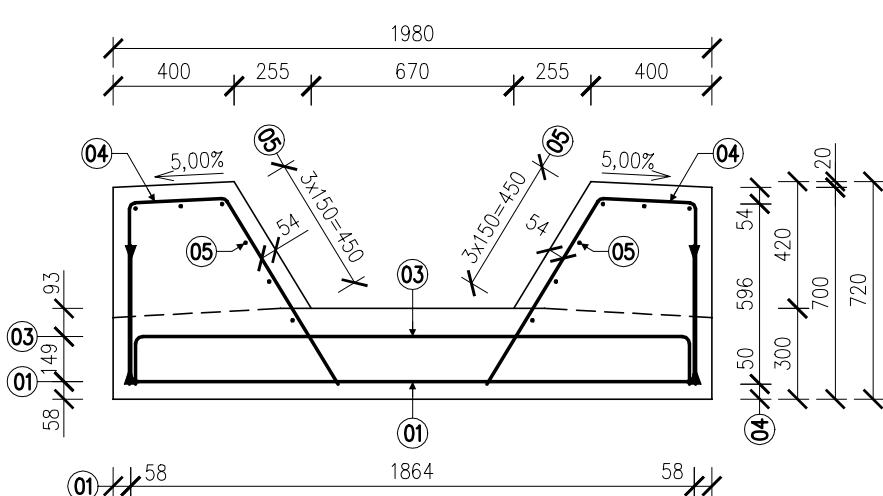
BOČNÍ POHLED



PŘÍČNÝ ŘEZ B-B'



PŘÍČNÝ ŘEZ A-A'



VÝPIS VÝZTUŽE

ČÍSLO	POČET [ks]	DN [mm]	ROZMĚR [m]	CELK. ROZMĚR	HMOTNOST 1m [kg]	CELK.HMOTNOST [kg]
01*	2	8	2,76x2,00	11,04m ²	7,90	87,22
02*	4	8	2,18x2,00	17,44m ²	7,90	137,78
03*	6	8	2,15x2,00	25,80m ²	7,90	203,82
04	52	8	1,635	85,02m	0,395	33,58
05	24	8	1,850	44,40m	0,395	17,54
06**	7	8	1,350	9,45m	0,395	3,73
						483,67

* KARI-SITĚ ø8, 100x100mm
** PŘÍMÝ PRUT

STAVEBNÍ MATERIÁLY

BETON :	BETON ČSN EN 206+A1-C25/30-XA1+XF1 (CZ)-Cl 1,0-Dmax 22-S3	ZÁKLADOVÁ DESKA
OCEL :	B500B	

SOUVISEJÍCÍ PŘÍLOHY

E.1.4.01.03.02 NOVÝ STAV-PŘEHLEDNÉ VÝKRESY

KRYTÍ VÝZTUŽE: [mm]

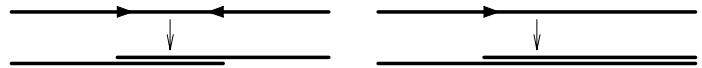
	ZÁKLADY						
	MINIMÁLNÍ	JMENOVITÉ					
DOLNÍ, BOČNÍ	40	50					
HORNÍ	40	50					

PRŮMĚR ZAKŘIVENÍ VÝZTUŽE d_{br}

OHYBY A JINÉ ZAKŘIVENÍ BETONÁŘSKÉ VÝZTUŽE	HÁKY A TRMINKY
JMENOVITÉ KRYTÍ ≥ 100mm 7d _s ⇒ d _{br} = 10d _s	d _s ≤ 20mm ⇒ d _{br} = 4d _s
50mm ≤ JMENOVITÉ KRYTÍ < 100mm 7d _s ⇒ d _{br} = 15d _s	d _s > 20mm ⇒ d _{br} = 7d _s
JMENOVITÉ KRYTÍ < 50mm 3d _s ⇒ d _{br} = 20d _s	

POZNÁMKY:

- PŘI ZAKŘIVENÍ JE VŽDY KÓTOVÁN OSOVÝ ROZMĚR.
- BETONÁŘSKÁ VÝZTUŽ BUDE VZÁJEMNĚ SVÁZÁNA DRÁTEM A PO OBVODU ARMOKOŠE SVAŘENA
- BETONÁŘSKÁ VÝZTUŽ U BEDNĚNÍ BUDE VYBAVENA NEVODIVÝMI DISTANČNÍMI TĚLÍSKY, KTERÉ ZAJISTÍ POŽADOVENÉ KRYTÍ
- HODNOTY PRO KRYTÍ PLATÍ PRO VEŠKEROU VÝZTUŽ
- KOTEVNÍ DÉLKY VIZ ČSN EN 1992-2.
- VÝZNAM ŠIPKY-VÝZTUŽE UMÍSTĚNY ZA SEBOU



TÚ: 2531 - FRÝDEK-MÍSTEK - ČESKÝ TĚŠÍN
DÚ: 06 - HNOJNÍK - ČESKÝ TĚŠÍN

VÝŠKOVÝ SYSTÉM: BALT PO VYROVNÁNÍ
SOUŘADNICOVÝ SYSTÉM: S-JTSK

OZNAČENÍ	POPIS ZMĚNY			DATUM	PODPIS
HIP	ZODP. PROJEKTANT	VYPRACOVAL	KONTROLOVAL	<div>GENERÁLNÍ PROJEKTANT IM-PROJEKT INŽENÝRSKÉ A MOSTNÍ KONSTRUKCE, s.r.o. VODNÍ 1, 602 00 BRNO TEL: 533 446 080-2 FAX: 533 446 089 im-projekt@im-projekt.cz www.im-projekt.cz</div>	
ING. TOMÁŠ PÁTEČEK	ING. MARTIN VAŠÁK	BC. MICHAL REPKO	ING. MARTIN VAŠÁK		
				<div> im-projekt@im-projekt.cz www.im-projekt.cz</div>	
OBJEDNATEL: SPRÁVA ŽELEZNIČNÍ DOPRAVNÍ CESTY, S.O. DLÁŽDĚNÁ 10037, 110 00 PRAHA 1					
KRAJ: MORAVSKOSLEZSKÝ	ORP: TŘINEC	KATASTR: STŘÍTEŽ, ROPICE			
STAVBA: PROPUSTKY V EVID. KM 129,371; 132,958 A 133,240 ČÁST : TRATI FRÝDEK-MÍSTEK - ČESKÝ TĚŠÍN SO 03 - PROPUSTEK V KM 133,240				FORMÁT	5 A4
				DATUM	LISTOPAD 2019
				STUPĚŇ	P
				ČÍSLO ZAK.	2019671
				MĚŘÍTKO	1:25
PŘÍLOHA: NOVÝ STAV - VÝKRES VÝZTUŽE ZÁKLADOVÉ DESKY				ČÍSLO PŘÍLOHY:	ČÍSLO PARÉ:
				E.1.4.03.03.02	
Dokumentaci lze užívat pouze ve smyslu příslušné smlouvy o dílo výkres, či jeho část, může být kopírován nebo jiným způsobem rozšiřován pouze po předchozím souhlasu IM-Projekt, inženýrské a mostní konstrukce, s.r.o.					